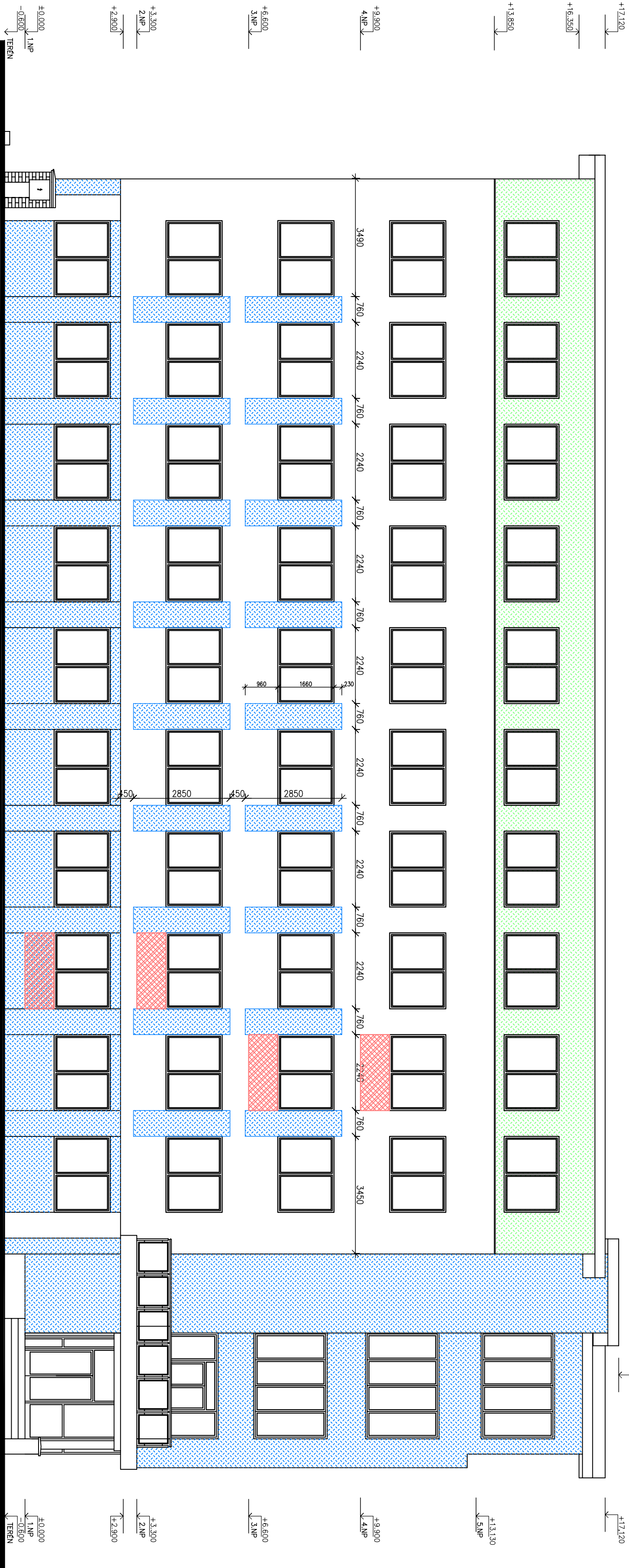


POHLED SEVEROVÝCHODNÍ

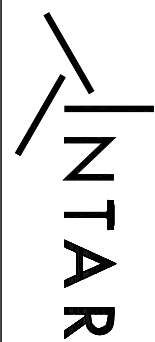


OZNAČENÍ KONSTRUKCÍ

- DOZDÍVKA Z POROBETONOVÝCH TVARNIC NA MVC 5.0
- FASÁDNÍ POLYSTYREN tl. 100mm
- FASÁDNÍ POLYSTYREN tl. 140mm
- FASÁDNÍ POLYSTYREN tl. 150mm

ŠRAFOVÁNÍ OZNAČUJE TLOUŠŤKY FASÁDNÍHO POLYSTYRENU NA FASÁDĚ:
TLOUŠŤKA SE MŮŽE MĚNIT PODLE ZMĚN PŘI REALIZACI PROJEKTU TAK,
ABY ZATEPLOVACÍ SYSTÉM TVOŘIL ROVNOU PLOCHU.

±0,000 = 260,830 mm (Bvp)

HL. PROJEKTANT	ING. TOMÁŠ LABÍK	 <div>Bezučova 17a, 656 73 Brno www.intar.cz info@intar.cz tel: 543 422 211, fax: 543 211 173</div>	
ODP. PROJEKTANT	ING. TOMÁŠ LABÍK		
VYPRACOVAL	ING. TOMÁŠ LABÍK		
KONTROLA	ING. PETR SYROBODA		
INVESTOR	Výzkumný ústav veterinárního lékařství, Hudcova 70, Brno		
MÍSTO STAVBY	Hudcova 70, Brno	ZAK.Č.:	2 0006 031-4
REKONSTRUKCE		STUPĚN PD:	DPS
PAVLONU č. 3		DATUM:	05/2010
		FORMÁT:	3 A4
		SOUBOR:	.dwg
F.1.1 ARCHITEKTONICKÉ A STAVEBNĚ TECHNICKÉ ŘEŠENÍ NOVÝ STAV - SCHÉMA TLOUŠŤEK TER. IZOLACÍ - JZ		MĚŘÍTKO:	VÝKRES Č.:
		1:100	31